

逆V変圧器 ※トランス容量の2倍の電源容量を必要とします。

フクダのトランス

単二型：〈V2010 シリーズ〉 3φ 190, 200, 210V/1φ2W 100V / 〈V2115 シリーズ〉 3φ 200, 210, 220V/1φ2W 105V

千鳥(単三)型 〈VW2020 シリーズ〉 3φ 190, 200, 210V/1φ3W 200-100V / 〈VW2121 シリーズ〉 3φ 200, 210, 220V/1φ3W 210-105V

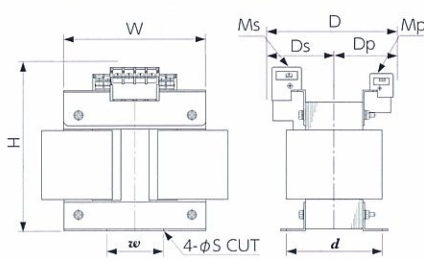


図1(Fig1)

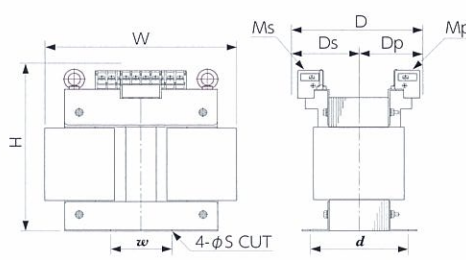


図2(Fig2)

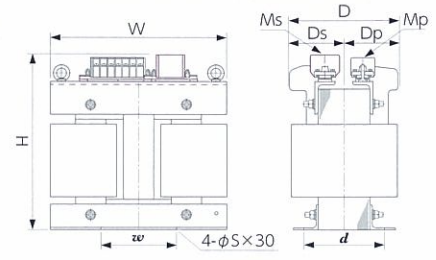


図3(Fig3)

品番 CODE	容量 CAP.	仕様 SPEC.			外形寸法 SIZE(mm)									重量 Wt. (kg)	絶縁 INSU.	Fig.	
		1次電圧 PRE.(V)	2次電圧 SEC.(V)	2次電流 SEC.(A)	W	D	Ds	Dp	H	w	d	φS	Mp				Ms
V2010-3K	3kVA	190-200-210V	100V	30	265	185	95	90	239	80	135	8.5	M4	M5	31.0	F	1
V2010-5K	5kVA			50	315	215	110	105	283	100	160	11.5	M5	M5	50.5		2
V2010-7.5K	7.5kVA			75	350	220	110	110	350	150	160	13	M5	M8	70.0	H	3
V2010-10K	10kVA			100	360	240	125	115	380	150	170	13	M6	M8	90.0		3
V2115-3K	3kVA	200-210-220V	105V	28.6	265	185	95	90	239	80	135	8.5	M4	M5	31.0	F	1
V2115-5K	5kVA			47.6	315	215	110	105	283	100	160	11.5	M5	M5	50.5		2
V2115-7.5K	7.5kVA			71.4	350	220	110	110	350	150	160	13	M5	M8	70.0	H	3
V2115-10K	10kVA			95.2	360	240	125	115	380	150	170	13	M6	M8	90.0		3
VW2020-3K	3kVA	190-200-210V	200-100V	15	265	185	95	90	239	80	135	8.5	M4	M5	30.5	F	1
VW2020-5K	5kVA			25	315	225	115	110	283	100	165	11.5	M5	M5	50.5		2
VW2020-7.5K	7.5kVA			37.5	350	240	130	110	350	150	160	13	M5	M8	70.5	H	3
VW2020-10K	10kVA			50	360	265	150	115	380	150	170	13	M6	M8	90.5		3
VW2121-3K	3kVA	200-210-220V	210-105V	14.3	265	185	95	90	239	80	135	8.5	M4	M5	30.5	F	1
VW2121-5K	5kVA			23.8	315	225	115	110	283	100	165	11.5	M5	M5	50.5		2
VW2121-7.5K	7.5kVA			35.7	350	240	130	110	350	150	160	13	M5	M8	70.5	H	3
VW2121-10K	10kVA			47.6	360	265	150	115	380	150	170	13	M6	M8	90.5		3

スコット変圧器

フクダのトランス

単二型：〈ST2010 シリーズ〉 3φ 190, 200, 210V/1φ2W 100V×2 / 〈ST2115 シリーズ〉 3φ 200, 210, 220V/1φ2W 105V×2

単三型：〈SW2020 シリーズ〉 3φ 190, 200, 210V/1φ3W 200-100V×2 / 〈SW2121 シリーズ〉 3φ 200, 210, 220V/1φ3W 210-105V×2

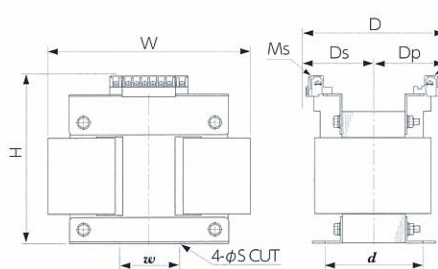


図1(Fig1)

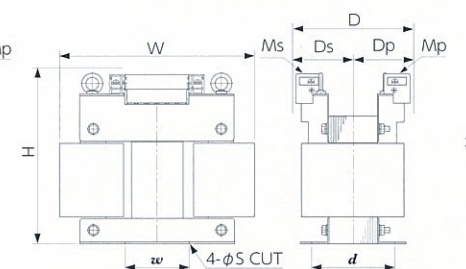


図2(Fig2)

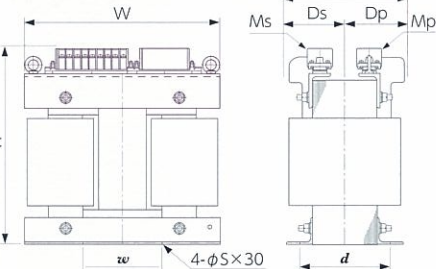


図3(Fig3)

品番 CODE	容量 CAP.	仕様 SPEC.			外形寸法 SIZE(mm)									重量 Wt. (kg)	絶縁 INSU.	Fig.	
		1次電圧 PRE.(V)	2次電圧 SEC.(V)	2次電流 SEC.(A)	W	D	Ds	Dp	H	w	d	φS	Mp				Ms
ST2010-3K	3kVA	190-200-210V	100V×2	15	275	195	100	95	234	80	130	8.5	M4	M5	31.5	F	1
ST2010-5K	5kVA			25	310	230	115	115	276	100	160	11.5	M5	M5	50.5		2
ST2010-7.5K	7.5kVA			37.5	370	220	110	110	345	150	160	13	M5	M5	73.5	H	3
ST2010-10K	10kVA			50	370	240	125	115	375	150	170	13	M5	M6	92.0		3
ST2115-3K	3kVA	200-210-220V	105V×2	14.3	275	195	100	95	234	80	130	8.5	M4	M5	31.5	F	1
ST2115-5K	5kVA			23.8	310	230	115	115	276	100	160	11.5	M5	M5	50.5		2
ST2115-7.5K	7.5kVA			35.7	370	220	110	110	345	150	160	13	M5	M5	73.5	H	3
ST2115-10K	10kVA			47.6	370	240	125	115	375	150	170	13	M5	M6	92.0		3
SW2020-5K	5kVA	190-200-210V	200-100V×2	25	310	220	110	110	276	100	160	11.5	M5	M5	50.0	F	2
SW2020-7.5K	7.5kVA			37.5	370	225	110	115	345	150	160	13	M5	M5	74.5		H
SW2020-10K	10kVA			50	370	235	115	120	375	150	170	13	M5	M5	91.0	3	
SW2121-5K	5kVA	200-210-220V	210-105V×2	23.8	310	220	110	110	276	100	160	11.5	M5	M5	50.0	F	2
SW2121-7.5K	7.5kVA			35.7	370	225	110	115	345	150	160	13	M5	M5	74.5		H
SW2121-10K	10kVA			47.6	370	235	115	120	375	150	170	13	M5	M5	91.0	3	